

# BIGUMA® -Dreieck Band



Polymeergemodificeerde, smeltbare, bitumineuze voegtape

## Kenmerk

BIGUMA®- Dreieck Band is een elastomeergemodificeerd, vezelversterkt, gevuld bitumenproduct.

BIGUMA®- Dreieck Band heeft talrijke voordelen:

- eenvoudige en snelle verwerking
- past zich ook perfect aan hobbelige ondergronden aan
- direct na de applicatie van de driehoekige band kunnen de navolgende werkfasen doorlopen worden
- in ruime mate bestand tegen verwerking en veroudering
- permanent waterdicht
- flexibel bij koude
- hoge kleefkracht
- probleemloos overbouwbaar met bv. lasvlakken, een inwendige bitumencorrosiebescherming of dergelijke
- verlijming met de ondergrond over het volledige oppervlak, verhindert daardoor de onderloopbaarheid van water

## Verwerkingsinstructies

### a) Voorbereidende werkzaamheden

De ondergrond moet grotendeels droog, schoon en stofvrij zijn. Losse onderdelen moeten worden verwijderd.

### b) Primer

Voordat de driehoekige tape wordt aangebracht, wordt de ondergrond met een primer voorbehandeld. Speciaal voor BIGUMA®- Dreieck Band zijn de primers COLZUMIX®- VFB en COLZUMIX®- Haftgrund ontwikkeld, die samen met de voegtape een systeem vormen. COLZUMIX®- Haftgrund wordt gebruikt op plaatsen waar de ondergrond niet zwart mag worden gekleurd. De primer wordt aangebracht met een kwast of spuit.

### c) Montage

BIGUMA®- Dreieck Band wordt na het verwijderen uit de doos, langs de montageplaats uitgerold en met een gasvlam licht gesmolten of met bitumen vastgeplakt. De zachte en kleverige tape wordt stevig vastgedrukt op de met primer voorbehandelde ondergrond. Aan hoeken en/of holtes dient erop te worden gelet dat beide zijden van de driehoekige tape volledig aan de ondergrond worden vastgeplakt, zodat geen fouten ontstaan. Samen met de primer zorgt dit voor een duurzame hechting.

## Leveringsvorm en afmetingen

Tapeafmetingen: 25 x 25 mm / 25 x 30 mm / 30 x 30 mm / 40 x 40 mm

In een doos met ca. 15 tot 18 kg of 14 - 30 strekkende meter, afhankelijk van de tapeafmeting. De tape is op scheidingspapier gewikkeld, de lagen zijn door scheidingspapier gescheiden. Daardoor plakt de tape niet in de doos vast.

## Centrale verkoop

Dortmunder Gußasphalt GmbH & Co. KG

✉ Am Hafenbahnhof 10 ■ 44147 Dortmund ■ Duitsland

☎ +49 231 395797 - 37    @ info@dga.de    🌐 www.dga.de

## Fabrikant

Fabriek Isoliererzeugnisse Großröhrsdorf

## Opslag

Droog en koel bewaren in de originele doos, max. 4 dozen stapelen.  
De houdbaarheid van de tape is onder deze omstandigheden vrijwel onbeperkt.

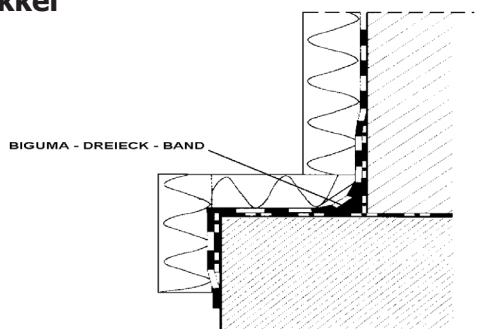
## Technische gegevens

Type product:	polymeergemodificeerd bitumen met vulstoffen
Verwerkingspunt ring en bal:	> 90 °C
Kegelpenetratie:	ca. 30 l/10 mm
Terugstelgedrag:	ca. 24 %
Koud buiggedrag bij 0 °C:	geen scheuren tijdens het buigen
Rek- en hechtvermogen bij -10 °C:	> 10 %

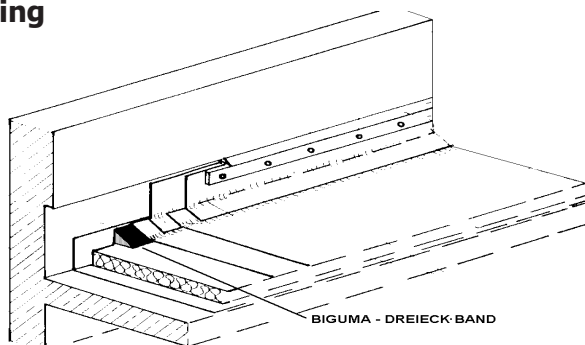
## Bovengrondse en civiele werkzaamheden

Vorming van holtes tussen betonplaten en opgaand metselwerk voor later aanbrengen van de afdichting, bijv.:

### Funderingssokkel



### Parkeerdekafdichting



Deze productinformatie komt overeen met onze huidige kennis van informatie. De gebruiker is verplicht de geschiktheid en mogelijke toepassingen voor het beoogde doel te controleren. Als u nog vragen heeft over ons product, adviseren wij u graag. Onze algemene verkoop- en leveringsvoorwaarden zijn van toepassing, die u kunt vinden op [www.dga.de](http://www.dga.de).

Rev.: 02/21

### Centrale verkoop

Dortmunder Gußasphalt GmbH & Co. KG

✉ Am Hafenbahnhof 10 ■ 44147 Dortmund ■ Duitsland

☎ +49 231 395797 - 37    @ info@dga.de    🌐 www.dga.de

### Fabrikant

Fabrik Isoliererzeugnisse Großröhrsdorf